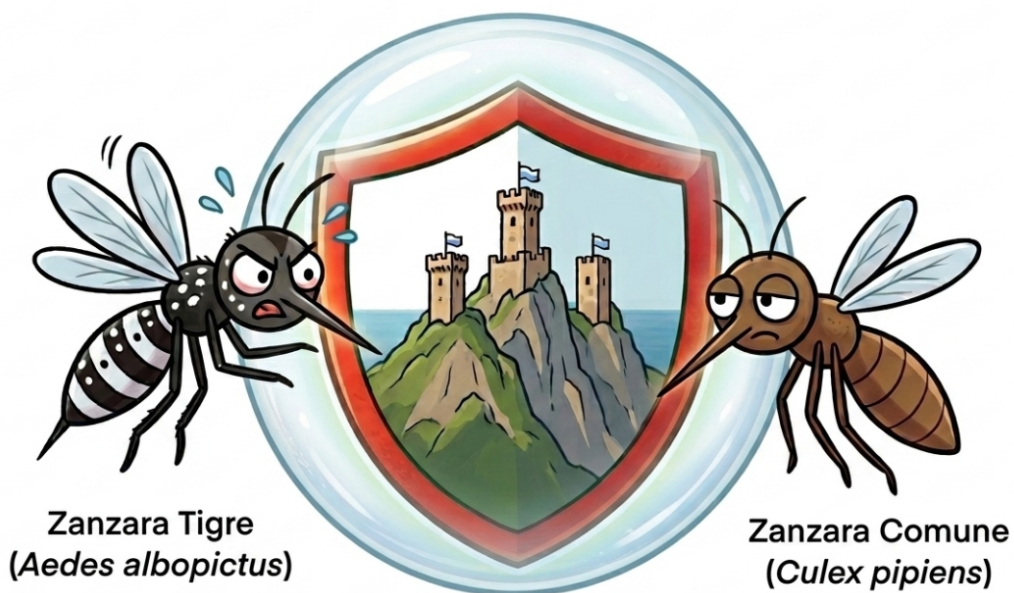
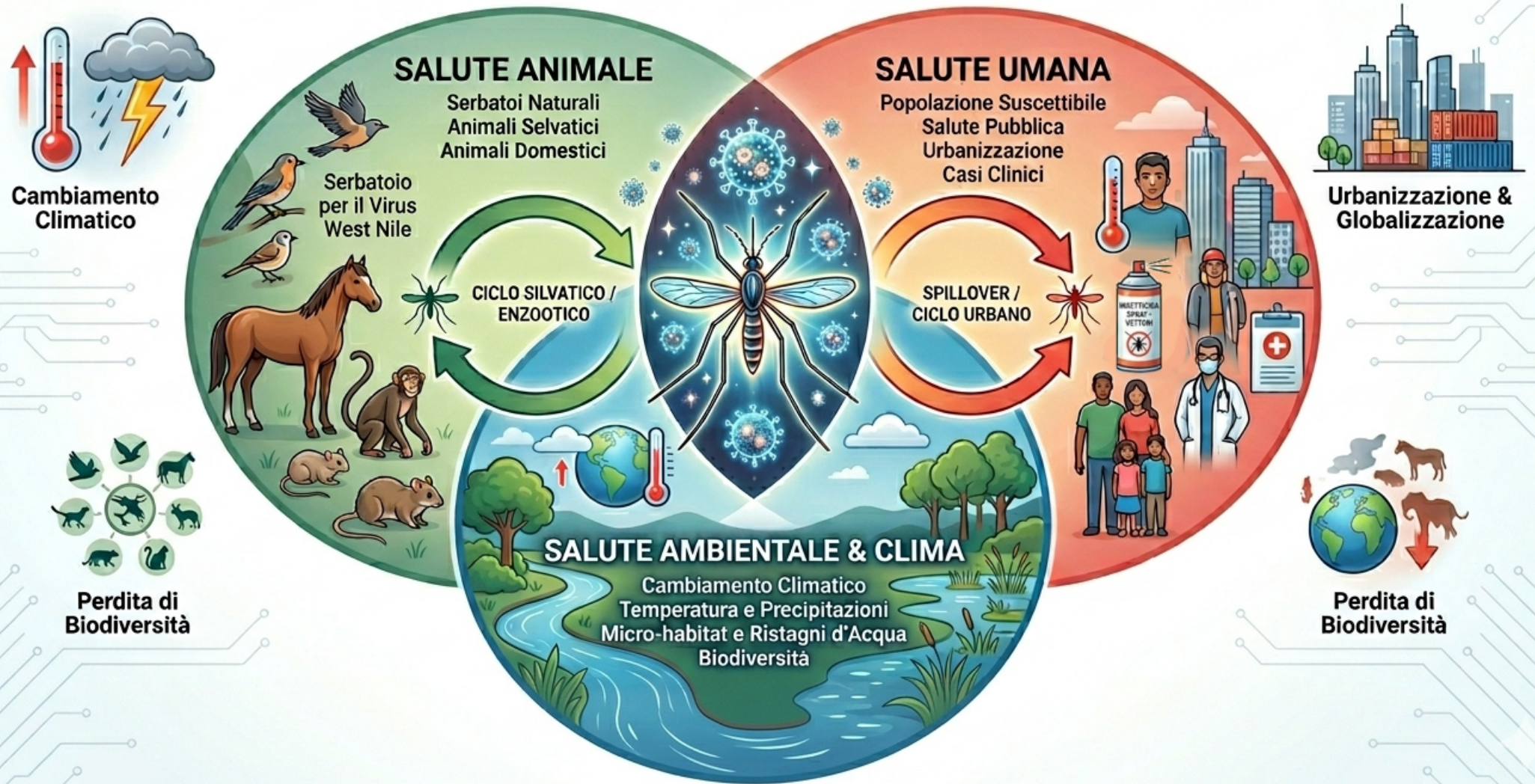


ZANZARE? NO GRAZIE



Prevenzione contro le zanzare

UN APPROCCIO ONE HEALTH* ALLE ARBOVIROSI, MALATTIE VIRALI TRASMESSE DA ARTROPODI (INSETTI) COME ZANZARE, ZECCH E PAPPATACI



*La salute umana, animale e dell'ambiente sono connesse

ELIMINA I RISTAGNI D'ACQUA

svuota al massimo ogni 4-5 giorni i sottovasi, i secchi, i teloni.



Sottovasi



Secchi



Teloni

tieni puliti i giardini, le fontane, le grondaie, i tombini e le ciotole degli animali;



Giardini e Fontane



Grondaie



Tombini



Ciotole degli animali



copri con una rete di zanzariera le cisterne e le raccolte d'acqua che non possono essere eliminate.



Rete di Zanzariera



Trattamenti larvicidi



Usa i larvicidi nelle raccolte d'acqua che non possono essere eliminate.

Perché preferire i larvicidi

- i larvicidi agiscono alla radice del problema: eliminando le larve si impedisce che si trasformino in migliaia di adulti pungenti: prevenire è meglio che curare.
- Non sono tossici per l'uomo, sono ideali per l'uso domestico in giardini, terrazzi e cortili.
- Sono innocui per le piante, gli animali domestici, gli uccelli, le api e gli altri insetti utili.

Metti il larvicida da maggio fino a ottobre. Se piove intensamente, l'acqua dilaverà il prodotto. Ripeti il trattamento subito dopo l'acquazzone.

Trattamenti adulticidi

Adulticidi solo in emergenza:

i trattamenti nello spazio pubblico o nei giardini privati vanno usati solo in caso di emergenza sanitaria accertata (es. focolai di virus come West Nile o Dengue) o quando il fastidio diventa insopportabile.



Perché l'uso degli adulticidi non può essere un'abitudine:

- L'insetticida nebulizzato nell'aria deve colpire la zanzara per essere efficace.
- Danni per la salute umana
- Danni agli insetti utili: L'insetticida depositato sulle piante uccide api, farfalle, coccinelle, lucciole, ecc.

REGOLE PER L'USO DEGLI INSETTICIDI

- Tutti i prodotti anti-zanzare venduti devono essere autorizzati: Biocidi o Presidi Medico-Chirurgici.
- Molti prodotti sono classificati pericolosi: fai attenzione!



Cosa fare:

I. Durante l'irrorazione

- Allontana persone e animali; chiudi porte e finestre; togli biancheria stesa.
- Non dirigere la nube verso alberi da frutto o piante in fiore; non trattare laghetti o fontane.
- Interrompi se passano persone; non lavorare con vento o in caso di pioggia.
- Avvisa i vicini e, se presenti, gli apicoltori.
- Copri arredi e giochi esterni.

II. Dopo il trattamento

- Evita di frequentare l'area per 48 ore, se possibile.
- Non raccogliere frutta o verdura per tre giorni; lavare bene prima dell'uso.
- Pulisci arredi e giochi esterni.

III. Smaltimento e sicurezza

- Conserva la confezione in luogo sicuro.
- Smaltisci i vuoti alla stazione ecologica o secondo le norme.

SCelta DEL PRODOTTO

- Preferisci principi attivi meno tossici.
- Usa solo i prodotti specifici per zanzare adulte o le larve e scegli secondo l'ambiente da trattare (aperto/chiuso).




PRIMA DEL TRATTAMENTO:

→ Leggi bene l'etichetta e prepara solo la miscela necessaria.

→ Proteggiti: Indossa i Dispositivi di Protezione Individuale indicati.

→ L'etichetta del prodotto indica i rischi e le modalità d'uso sicuro. I simboli di pericolo segnalano immediatamente i rischi principali. Ignorare queste avvertenze danneggia la salute e l'ambiente. Segui sempre le precauzioni indicate per proteggere te stesso e la natura.

I 3 pittogrammi da conoscere

 Tossicità acuta	Letale o tossico se ingerito, a contatto con la pelle o se inalato. Effetti immediati anche a piccole dosi.
 Tossicità a lungo termine (gravi effetti sulla salute)	Può causare cancro, mutazioni genetiche, danni alla fertilità o al feto. Può provocare allergie respiratorie, danni agli organi, effetti cronici.
 Pericoloso per l'ambiente acquatico	Molto tossico o tossico per gli organismi acquatici, con effetti anche a lungo termine. Dannoso per flora e fauna, può inquinare acque e ecosistemi.



REPUBBLICA DI SAN MARINO ISTITUTO PER LA SICUREZZA SOCIALE

Dipartimento Prevenzione

Via la Toscana, 3 47893 Borgo Maggiore (RSM)

0549 994505

info.dp@iss.sm

www.iss.sm



Publicato: Maggio 2026