

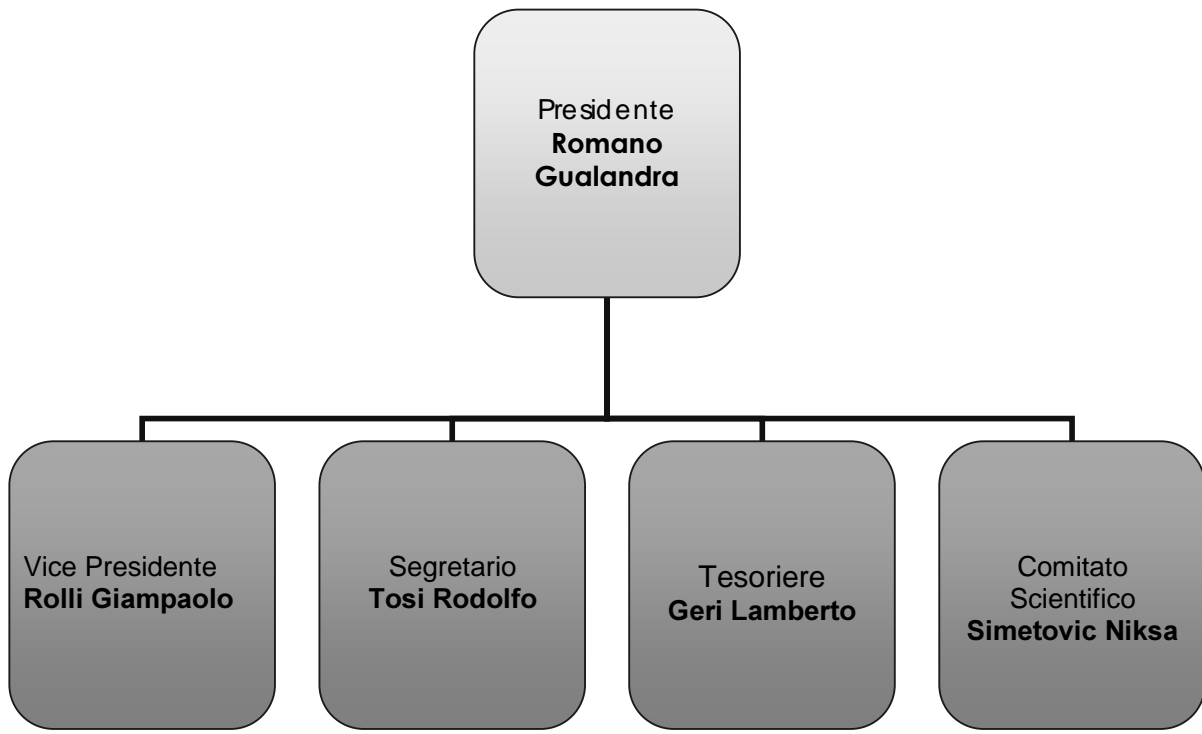
| Dati sull'Associazione | |
|---|--|
| Nome Associazione | CUORE-VITA Associazione Sammarinese |
| Indirizzo Legale | Via Napoleone Bonaparte, 45 - 47890 San Marino |
| Altri Indirizzi utili | |
| Presidente | Gualandra Romano |
| Responsabile/Responsabili | Rolli Giampaolo (Vice Presidente), Tosi Rodolfo (Segretario), Geri Lamberto (Tesoriere), Smetovic Niksa (Presidente Comitato Scientifico), Muscioni Giuseppe Mario (Consigliere), Stefanelli Lina (Consigliere), Vaglio Giuseppe (Consigliere), Guardagli Marino (Consigliere) |
| Recapiti telefonici utili (numero/nome) | Tel e Fax: 0549/991011 Cell: 335/7330981 335/73330499 3357349818 |
| Recapiti e-mail utili (indirizzo/nome) | info@cuore-vita.sm assocuorevita@omniway.sm www.cuore-vita.sm |
| Dove potrete trovarci (ospedale, ambulatori, ecc) | |
| Oggetto sociale - In breve facciamo | |
| 1. | Educare la popolazione ad un corretto stile di vita attraverso l'organizzazione di momenti culturali volti alla prevenzione (incontri, conferenze, dibattiti, pubblicazioni, rubriche televisive ecc.) |
| 2. | Stimolare le strutture socio-sanitarie e politiche della Repubblica di San Marino, in rapporto alle esigenze dei pazienti cardiopatici, anche mediante l'organizzazione diretta di iniziative volte a migliorare la qualità della loro vita. |
| 3. | Promuovere momenti di incontro con le persone affette da questo tipo di patologia, per aiutarle a superare l'isolamento che sovente la malattia determina, con un impegno particolare verso progetti di riabilitazione psicofisica troppo spesso trascurati. |
| 4. | Favorire l'attività diretta di volontariato da parte dei soci verso le persone più bisognose ed isolate. |
| Dati dell'Associazione | |
| Numero soci iscritti | 1055 (Onorari) |
| Numero soci effettivi | 1555 (15 Onorari) rinnovi 545 |
| Numero soci coinvolti nelle normali attività | 80/100 |
| Numero soci coinvolti nelle principali iniziative dell'Associazione | 40/50 |

| | | |
|---|--|--|
| Numero soci con qualche tipo di formazione, in grado di poter intervenire in caso di emergenza (precisare anche eventuale specifica formazione) | | |
| La vostra associazione si avvale di professionisti esterni? Se si, quali: | | |
| Fisioterapisti.....(indicativamente il numero....) | | |
| Psicologi.....(indicativamente il numero...) | | |

| | |
|---|--|
| Dati sulla collaborazione con l'I.S.S. | La vostra associazione si avvale di una stretta collaborazione con strutture dell'I.S.S. ? Periodicamente si svolgono incontri con Associazioni di Volontariato e Comitato Esecutivo |
| Ospedale (reparti, ambulatori, servizio analisi,...) | Cardiologia , Servizio Dietologia, Fisiatria, Medicina dello Sport , Medicina di Base, Servizio Diabetologia |
| Medici | |
| Psicologi | |
| Personale paramedico (assistenti sociali, educatori) | |
| La nostra Associazione e il nostro mondo | |
| Del circondario | |
| Di tipo sanitario | Di organizzazioni di volontariato Associazioni socio-sanitarie di San Marino; Associazione Micologica-San Marino; Rotaract ecc.. |
| Italiane | |
| Di tipo sanitario | Di organizzazioni di volontariato -C.O.N.A. Onlus (Coordinamento Operativo Nazionale Cuore Modena) -Les Amis du Coeur – Aosta |
| Europee | |
| Di tipo sanitario | Di organizzazioni di volontariato |
| Mondiali | |
| Di tipo sanitario | Di organizzazioni di volontariato |

| | |
|----|--|
| | Esprimete in quattro passi successivi quello che, secondo voi, dovrebbe essere l'approccio iniziale di informazione, cura e sostegno all'ammalato |
| 1. | |
| 2. | |
| 3. | |
| 4. | |

BREVE ORGANIGRAMMA DELLA ASSOCIAZIONE



DIRETTIVO

| | |
|--------------------------|-----------------------------|
| -GUALANDRA ROMANO | PRESIDENTE |
| -ROLLI GIAMPAOLO | VICE PRESIDENTE |
| -TOSI RODOLFO | SEGRETARIO |
| -GERI LAMBERTO | TESORIERE |
| -SIMETOVIC NIKSA | PRESIDENTE COM. SCIENTIFICO |
| -STEFANELLI LINA | CONSIGLIERE |
| -MUSCIONI GIUSEPPE MARIO | CONSIGLIERE |
| -VAGLIO GIUSEPPE | CONSIGLIERE |
| -GUARDIGLI MARINO | CONSIGLIERE |

REVISORE DEI CONTI

| | |
|-------------------|------------|
| -TOCCACELI PRIMO | PRESIDENTE |
| -MARCHETTI MANUEL | |

PROBI VIRI

| | |
|---------------------|------------|
| -MACINA GIUSEPPE | PRESIDENTE |
| -ROSTI MASSIMILIANO | |
| -ZONZINI LUIGI | |
| -TENTONI ALESSANDRO | |

COMITATO SCIENTIFICO

Triennio 2006/2008

N° 646

SIMETOVIC Dott. NIKSA

PRESIDENTE

N° 637

RAGINI Ass. Sanitario GIANNI

VICE PRESIDENTE

N° 009

MARINELLI Dott. Liano

N° 126

TROIANI Dott. EMIDIO

N° 081

RICCARDI A.F.D. FIORELLA

N° 426

BENEDETTINI Dott. MARC MARINO

N° 497

MARCHI Dott. ELEONORA

N° 389

LAZZARI Dott. NELSON

N° 568

MORGANTI Dott. LUIGI MARIA

N° 564

LOTTI Dott. SONIA